

FAQs

FAQ

Parcourez notre Foire aux questions.

Voir tous les téléchargements

Contact Us

Nous contacter

Trouvez nos numéros de téléphone ou notre assistance produit.

Repair

Réparation

Envoyez votre produit Canon pour réparation.

Boutique

A propos de Canon

Sensibilisation à la contrefaçon

Canon est l'une des nombreuses marques mondiales touchées par la contrefaçon illégale de ses produits. Il s'agit de faux ou de copies de consommables et de produits de batterie emballés de façon à ressembler à de véritables produits Canon. Canon prend cette activité criminelle très au sérieux et travaille avec la police, les douanes et les organisations et autorités de lutte anti-contrefaçon à travers l'Europe, le Moyen-Orient et l'Afrique (zone EMEA) pour s'attaquer au commerce de produits de contrefaçon.

Vous trouverez ci-dessous des informations sur les dangers de l'utilisation de produits Canon contrefaits, sur la façon de les identifier et sur ce qu'il convient de faire si vous pensez en avoir acheté.

- Pourquoi éviter les produits Canon contrefaits ?
- Achat de produits d'origine
- Comment identifier des produits Canon contrefaits ?
- Que faire si vous pensez avoir acheté un produit contrefait ?
- Canon s'engage pour protéger ses clients
- Nos succès
- Autres liens d'intérêt

Pourquoi éviter les produits Canon contrefaits ?

- **Risques liés à la sécurité**

Les produits Canon contrefaits n'ont pas été fabriqués et testés conformément aux normes strictes de qualité des véritables produits Canon et peuvent, en cas d'utilisation, causer des dommages aux personnes ou aux produits. Les piles de contrefaçon peuvent générer une chaleur excessive, fuir ou exploser, causant des blessures graves ou des dommages irréparables à un produit.

Pour plus d'informations sur les dangers des piles de contrefaçon, consultez le site Web de la [Camera & Imaging Products Association \(CIPA\)](#).

- **Qualité**

Les cartouches d'encre et de toner Canon contrefaites peuvent fuir, obstruer la tête d'impression de l'imprimante ou occasionner des couleurs floues et des stries. Ces cartouches risquent également d'offrir des capacités d'impression bien inférieures aux produits d'origine. La capacité d'impression des cartouches

de contrefaçon testées par Canon est comprise entre 28 % et 69 % par rapport aux cartouches d'origine.

- **Impact écologique**

Tous les produits Canon d'origine sont conformes aux lois européennes, telles que la directive DEEE sur les déchets d'équipements électriques et électroniques ; la directive RoHS (restriction de l'utilisation de certaines substances dangereuses dans les équipements électriques et électroniques) et la réglementation REACH. Les produits contrefaits sont peu susceptibles de se conformer à ces lois, car leurs composants d'origine et leur mode de production sont inconnus et peuvent donc occasionner des risques supplémentaires pour l'environnement.

En savoir plus sur les actions de Canon dans le domaine de l'environnement. En savoir plus sur les [actions de Canon dans le domaine de l'environnement](#).

- **Liens avec la criminalité organisée**

La fabrication et la vente de produits contrefaits constituent un délit pénal. Il apparaît que les personnes responsables de la production et de la vente de contrefaçons ont souvent des liens avec d'autres activités illégales, et notamment le financement d'activités criminelles telles que le trafic de drogues, la traite d'êtres humains, la contrebande d'armes, le vol d'identité, le blanchiment d'argent et le terrorisme.

- Haut de la page

Achat de produits d'origine

Vous trouverez une liste non exhaustive des revendeurs autorisés de produits Canon sur notre page [Où acheter ?](#).

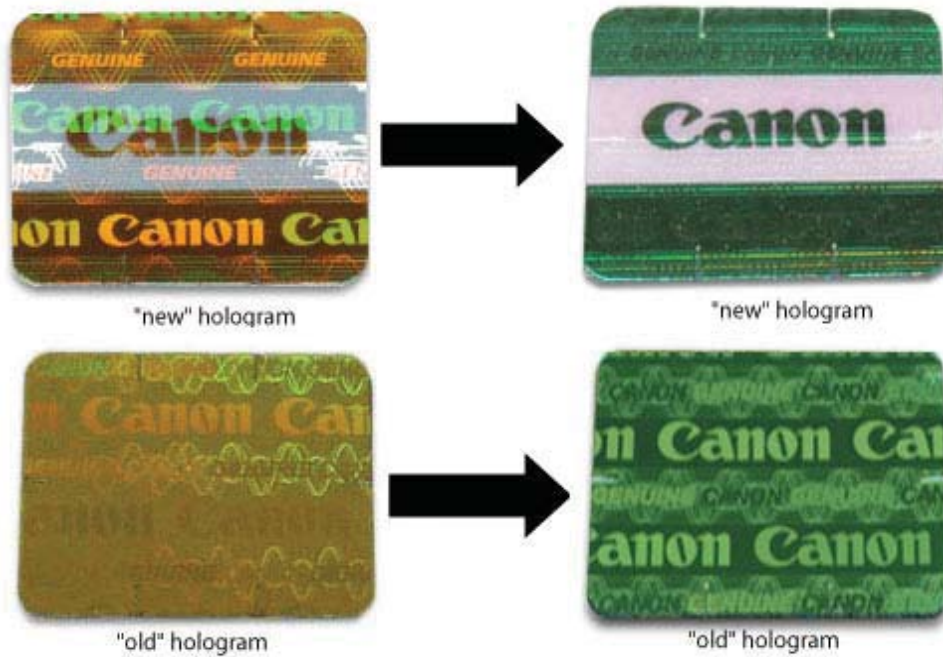
- Haut de la page

Comment identifier des produits Canon contrefaits ?

- Un hologramme Canon unique est inclus sur l'emballage des cartouches d'encre, des toners laser, des toners de copieur et des batteries pour appareil photo et caméscope Canon d'origine*. L'hologramme dispose d'une fonctionnalité unique à couleurs changeantes. Vu de face, il présente un aspect or irisé qui passe au vert sombre irisé lorsqu'il est incliné horizontalement. Si l'hologramme est contrefait, ce changement de couleur n'existe pas ou son effet est moindre.



(* l'emballage des cartouches jet d'encre en plastique utilisé en Europe ou les multipacks sous blister peuvent ne pas contenir cet hologramme.)



- Les faux hologrammes utilisés sur l'emballage des produits contrefaits ont souvent un aspect brouillon, sont endommagés, flous et pas de la bonne couleur ou taille.
- Les logos Canon utilisés sur les emballages et les produits Canon contrefaits peuvent être flous et de la mauvaise couleur, police ou taille.

Genuine Canon product Clear Canon logo



Counterfeit product Top of the logo is blurred



- L'emballage des produits contrefaits peut sembler avoir été refermé, réutilisé ou trafiqué.
- Les produits contrefaits et leur emballage peuvent contenir des fautes d'orthographe.

Des produits Speedlite contrefaits ont également été découverts sur le marché. Vous trouverez [ici](#) des informations complémentaires.

Pour voir des images de batteries Canon d'origine et contrefaites, consultez le site web de la [Camera & Imaging Products Association \(CIPA\)](#).

Autres signes indiquant des produits contrefaits

- Prix : méfiez-vous des vendeurs annonçant des prix anormalement bas.
- Lieu d'achat : faites attention lorsque vous achetez des produits sur des sites Web de vente aux enchères. Tous les produits vendus sur ces sites ne sont pas

contrefaits. Toutefois, les faussaires aiment utiliser ces sites pour leur rapidité, leur anonymat et leur couverture mondiale.

- [Haut de la page](#)

Que faire si vous pensez avoir acheté un produit contrefait ?

Si vous avez des doutes quant à l'authenticité d'un consommable ou d'une batterie que vous avez achetée, veuillez contacter un revendeur Canon agréé ou contactez-nous à l'adresse ipr.info@canon-europe.com.

Malheureusement, nous ne pouvons pas remplacer ou réparer des produits Canon contrefaits défectueux. Toutefois, nous pouvons confirmer l'authenticité d'un produit et vous fournir une attestation écrite en cas de produit contrefait.

- [Haut de la page](#)

Canon s'engage pour protéger ses clients

- **Protection**

Le nom et le logo Canon sont officiellement enregistrés en tant que marques de commerce et auprès des bureaux des douanes dans plus de 30 pays de la zone EMEA pour permettre la surveillance officielle et la saisie de produits suspectés de contrefaçon, au moment de leur entrée dans un pays.

- **Technologies**

Canon a mis en place des mesures de sécurité afin d'aider les clients à identifier les produits d'origine.

- **Coopération**

Canon coopère avec les autorités et organisations nationales et internationales, telles que la police, les inspecteurs des pratiques commerciales et les autorités douanières, afin de les aider à identifier les produits Canon contrefaits pour les retirer du marché.

- **Sensibilisation sur les lois en vigueur**

Canon s'efforce de sensibiliser le public à la question du commerce illégal de contrefaçons à un niveau officiel et participe, dans cette optique, à des consultations publiques sur le respect de la propriété intellectuelle.

Canon est un membre actif de plusieurs organismes tels que le groupe de lutte contre la contrefaçon, l'ICCE, REACT et le programme VeRO d'eBay.

- **Enseignement**

Canon propose à la police, aux douanes et aux autorités gouvernementales des formations et des séminaires pour les aider à identifier les produits Canon contrefaits. Canon a également créé et distribué un document très pratique permettant aux autorités d'identifier plus facilement les contrefaçons.



- [Haut de la page](#)

Nos succès

Avec l'aide des autorités gouvernementales, Canon a saisi des produits contrefaits dans de nombreux pays de la zone EMEA.

En outre, depuis 2010, Canon a mené plus de 200 enquêtes et effectué 660 saisies douanières, représentant environ 550.000 produits contrefaits.